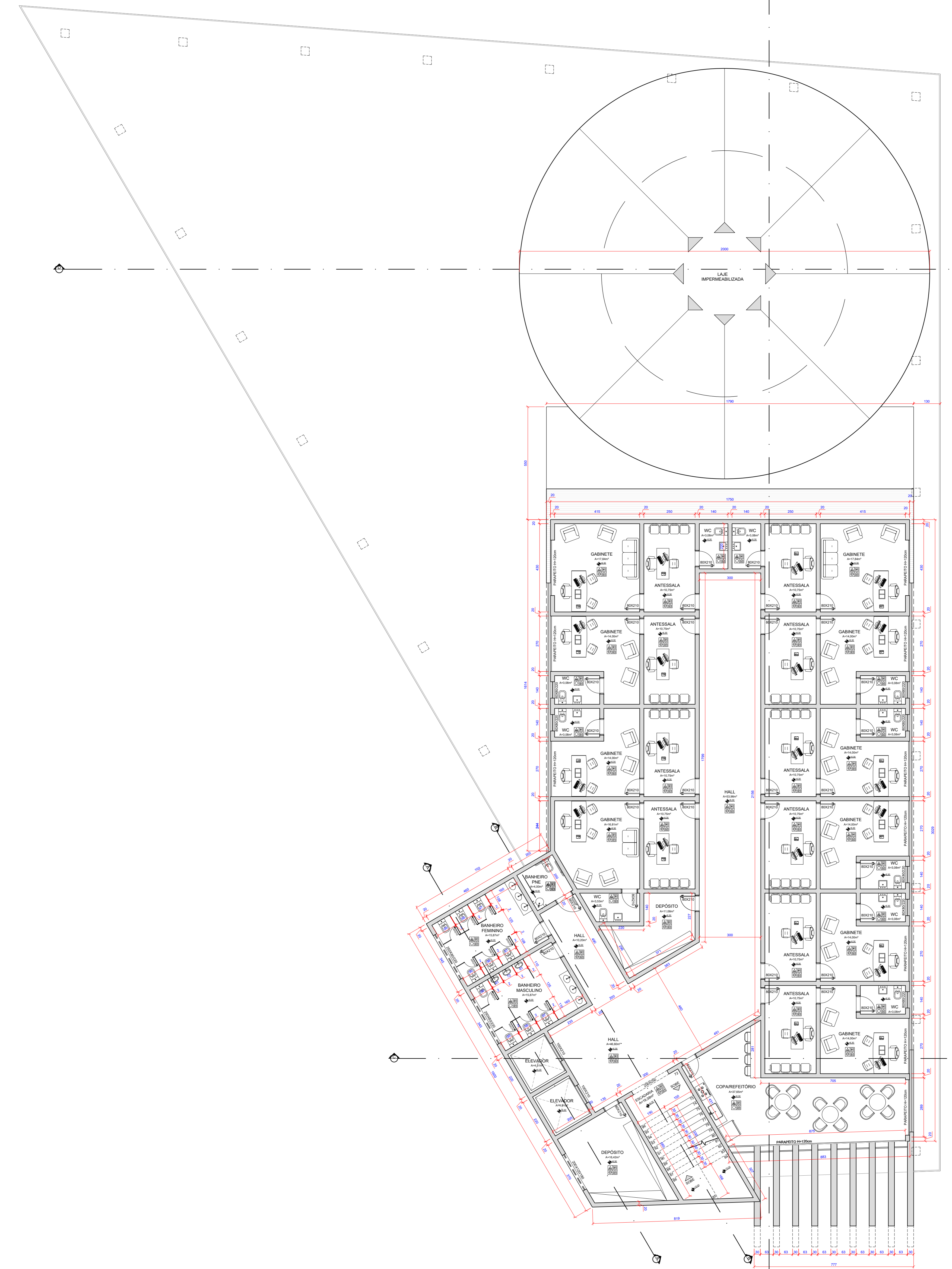


PLANTA BAIXA - 1º PAVIMENTO
 ESCALA: 1/100
 ÁREA DO PAVIMENTO: 622,17m²
 ÁREA ÚTIL DO MEZANINO: 62,59m²
 ÁREA TOTAL: 684,41m²



PLANTA BAIXA - 2º PAVIMENTO
 ESCALA: 1/100

QUADRO DE ESPECIFICAÇÃO DE ACABAMENTOS		PAREDE	TETO
	RODAPÉ	B1	PISO
PAREDE			
A1		CHAPISCO, REBOCO E PINTURA, TINTA LATEX PVA 02 DEMÃOS SEM MASSA CORRIDA COM TINTA SUIVINIL OU EQUIVALENTE	
A2		AZULEJO BRANCO 15X15cm, JUNTO A PRUMO, ASSENTADO COM ARGAMASSA PRÉ-FABRICADA E REJUNTE ATÉ 1,80m DO PISO, ACIMA PINTURA TINTA LATEX PVA 02 DEMÃOS SEM MASSA CORRIDA COM TINTA SUIVINIL OU EQUIVALENTE	
TETO			
B1		LAJE PINTADA COM TINTA LATEX PVA 02 DEMÃOS SEM MASSA CORRIDA COM TINTA SUIVINIL OU EQUIVALENTE	
RODAPÉ			
C1		CERÂMICA PEI-5 30X30cm, H= 10cm	
PISO			
D1		PISO CERÂMICO PEI-5 LISO 30X30cm, ASSENTADO COM ARGAMASSA PRÉ-FABRICADA E REJUNTE	
D2		PISO CIMENTADO NATADO COM ARGAMASSA 1:3, JUNTA PL. 17X30 E= 2,5cm COM JUNTA DE 1,0X1,0m	

LEGENDA DE LAYERS: ESPESSURA DE LINHAS	
	0 mm
	0.05 mm
	0.10 mm
	0.15 mm
	0.18 mm
	0.20 mm
	0.25 mm
	0.30 mm

AMALPA - Associação dos Municípios da Microrregião do Alto Paraopeba Rua Jurupis, Nº100, Bairro Caripós, Conselheiro Lafaiete - MG	
Endereço da Obra: RUA LOPES FRANCO, CONSELHEIRO LAFAIETE - MG	
RESPONSÁVEL TÉCNICO PELO PROJETO: ENGENHEIRO CIVIL LAURINDO ANTONIO MATOSINHO JUNIOR - CREA 027280/D	Proprietário: PREFEITURA MUNICIPAL DE CONSELHEIRO LAFAIETE
Projeto: PROJETO ARQUITETÔNICO - CÂMARA DE CONSELHEIRO LAFAIETE	
Data do projeto: NOVEMBRO DE 2025	Folha: 2
Escala: INDICADA	
Data: NOVEMBRO DE 2025	